

Configuration de MS Outlook XP

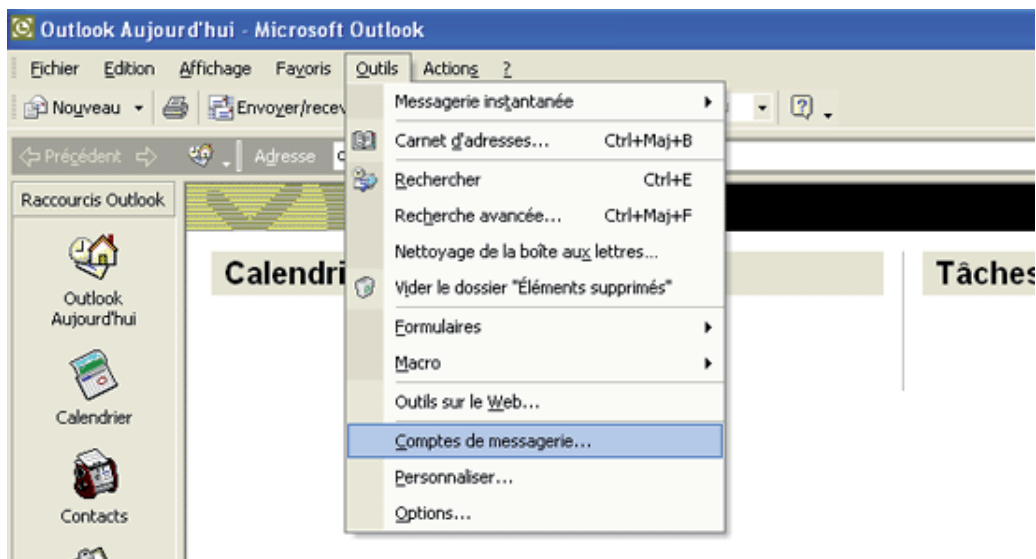
Configuration de MS Outlook XP sans l'assistant d'installation

Configuration de MS Outlook XP sans l'assistant d'installation:

Cliquez sur l'icône «**Microsoft Outlook**» située sur le bureau de Windows



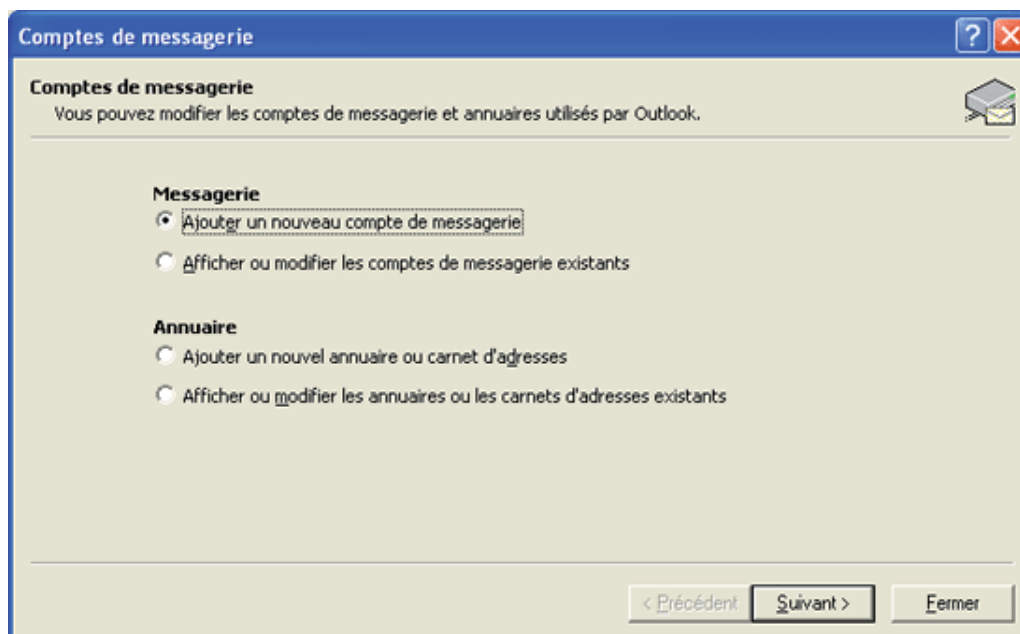
Choisissez **Outils** puis cliquez sur **Comptes de messagerie...** dans le sous-menu



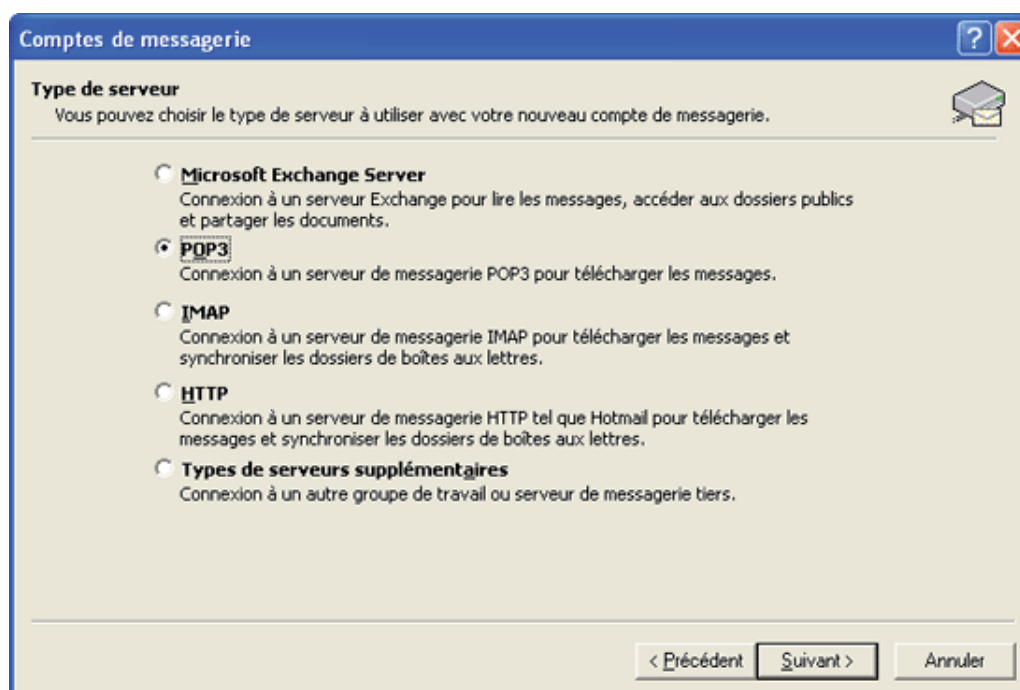
Configuration de MS Outlook XP

Configuration de MS Outlook XP sans l'assistant d'installation

Choisissez **Ajouter un nouveau compte de messagerie** et cliquez sur **Suivant**



Vous avez maintenant le choix entre les différents types de serveurs. Choisissez **POP3** et cliquez sur **Suivant**



Configuration de MS Outlook XP

Configuration de MS Outlook XP sans l'assistant d'installation

Remplissez **Votre nom**, **Adresse email**, **Serveur de messagerie entrant** (serveur POP), **«Serveur de messagerie sortant»**, **Nom d'utilisateur** et **Mot de passe**. Ensuite cliquez sur **Tester les paramètres du compte**

Comptes de messagerie

Paramètres de messagerie Internet (POP3)
Chacun de ces paramètres est obligatoire pour que votre compte de messagerie fonctionne.

Informations utilisateur
Votre nom : Mon Nom
Adresse de messagerie : n.adresse@edpnet.be

Informations sur le serveur
Serveur de courrier entrant (POP3) : mail.edpnet.be
Serveur de courrier sortant (SMTP) : relay.edpnet.be

Informations de connexion
Nom d'utilisateur : Mon.nom.utilisateur
Mot de passe : *****
 Mémoriser le mot de passe

Tester les paramètres
Lorsque vous avez complété les informations demandées à l'écran, testez votre compte en cliquant sur le bouton ci-dessous (connexion réseau obligatoire).

Se connecter à l'aide de l'authentification par mot de passe sécurisé (SPA)

Tester les paramètres du compte... Paramètres supplémentaires...

< Précédent Suivant > Annuler

Une fenêtre contenant le résultat du test de votre configuration email apparaît.

Tester les paramètres du compte

Félicitations ! Tous les tests se sont déroulés avec succès. Cliquez sur Fermer pour continuer.

Arrêter Fermer

Tâches Erreurs

Tâches	État
✓ Établissement de la connexion rés...	Terminée
✓ Recherche du serveur de courrier ...	Terminée
✓ Recherche du serveur de courrier ...	Terminée
✓ Connexion au serveur de courrier ...	Terminée
✓ Envoi du message de test de la me...	Terminée

Configuration de MS Outlook XP

Configuration de MS Outlook XP sans l'assistant d'installation

Vous retournez sur l'écran de définition des comptes email. Cliquez sur **Suivant**

The screenshot shows the 'Comptes de messagerie' (Mail Accounts) dialog box in MS Outlook XP. The title bar reads 'Comptes de messagerie'. The main heading is 'Paramètres de messagerie Internet (POP3)'. Below the heading, it states: 'Chacun de ces paramètres est obligatoire pour que votre compte de messagerie fonctionne.' (Each of these parameters is mandatory for your mail account to work). The dialog is divided into several sections:

- Informations utilisateur** (User Information):
 - Votre nom : Mon Nom
 - Adresse de messagerie : n.adresse@edpnet.be
- Informations sur le serveur** (Server Information):
 - Serveur de courrier entrant (POP3) : mail.edpnet.be
 - Serveur de courrier sortant (SMTP) : relay.edpnet.be
- Informations de connexion** (Connection Information):
 - Nom d'utilisateur : Mon.nom.utilisateur
 - Mot de passe : *****
 - Mémoriser le mot de passe
 - Se connecter à l'aide de l'authentification par mot de passe sécurisé (SPA)
- Tester les paramètres** (Test Parameters):
 - Lorsque vous avez complété les informations demandées à l'écran, testez votre compte en cliquant sur le bouton ci-dessous (connexion réseau obligatoire).
 - Tester les paramètres du compte... (button)
 - Paramètres supplémentaires... (button)

At the bottom, there are three buttons: '< Précédent', 'Suivant >', and 'Annuler'.

Votre nouveau compte email est configuré. Cliquez sur **Terminer**

The screenshot shows the 'Comptes de messagerie' (Mail Accounts) dialog box in MS Outlook XP. The title bar reads 'Comptes de messagerie'. The main heading is 'Félicitations !'. Below the heading, it states: 'Toutes les informations requises pour configurer votre compte ont été saisies avec succès.' (All the information required to configure your account has been entered successfully). Below this, it says: 'Pour fermer l'Assistant, cliquez sur Terminer.' (To close the Assistant, click on Terminer). At the bottom, there are two buttons: '< Précédent' and 'Terminer'.